



国家统计局
National Bureau of Statistics



检索 | 高级

热词：GDP CPI PPI PMI 总人口 社会消费品零售总额

走近统计

国家统计局
派驻纪检组
机构职能

统计数据

最新发布
数据查询
数据解读

统计工作

统计动态
通知公告
图片新闻

统计知识

统计百科
统计词典
常见问题解答

统计服务

微观数据申请
曝光台
行政处罚信息

信息公开

政策
公开指南
公开制度

当前位置 > 首页 > 统计数据 > 最新发布

第七次全国人口普查公报（第四号）

来源：国家统计局

发布时间：2021-05-11 10:00

关闭窗口 打印本页



第七次全国人口普查公报^[1]（第四号）

——人口性别构成情况

国家统计局

国务院第七次全国人口普查领导小组办公室

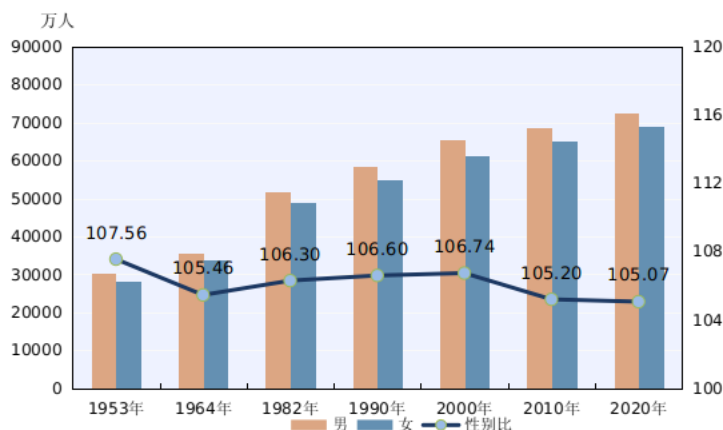
2021年5月11日

根据第七次全国人口普查结果，现将2020年11月1日零时我国大陆31个省、自治区、直辖市（以下简称省份）和现役军人的人口性别构成情况公布如下：

一、全国人口性别构成

全国人口^[2]中，男性人口为723339956人，占51.24%；女性人口为688438768人，占48.76%。总人口性别比（以女性为100，男性对女性的比例）为105.07，与2010年第六次全国人口普查基本持平。

图4-1 历次人口普查人口性别构成



二、地区人口性别构成

31个省份中，总人口性别比在100以下的省份有2个，在100至105之间的省份有17个，在105至110之间的省份有9个，在110以上的省份有3个。

表4-1 各地区人口性别构成

单位：%

地区	比重		性别比
	男	女	
全 国	51.24	48.76	105.07
北 京	51.14	48.86	104.65
天 津	51.53	48.47	106.31
河 北	50.50	49.50	102.02
山 西	50.99	49.01	104.06
内 蒙 古	51.04	48.96	104.26
辽 宁	49.92	50.08	99.70
吉 林	49.92	50.08	99.69
黑 龙 江	50.09	49.91	100.35
上 海	51.77	48.23	107.33
江 苏	50.78	49.22	103.15
浙 江	52.16	47.84	109.04
安 徽	50.97	49.03	103.94
福 建	51.68	48.32	106.94
江 西	51.60	48.40	106.62
山 东	50.66	49.34	102.67
河 南	50.15	49.85	100.60
湖 北	51.42	48.58	105.83
湖 南	51.16	48.84	104.77
广 东	53.07	46.93	113.08
广 西	51.70	48.30	107.04
海 南	53.02	46.98	112.86
重 庆	50.55	49.45	102.21
四 川	50.54	49.46	102.19
贵 州	51.10	48.90	104.50
云 南	51.73	48.27	107.16
西 藏	52.45	47.55	110.32
陕 西	51.17	48.83	104.79
甘 肃	50.76	49.24	103.10
青 海	51.21	48.79	104.97
宁 夏	50.94	49.06	103.83
新 疆	51.66	48.34	106.85

注释：

[1] 本公报数据均为初步汇总数据。

[2] 全国人口指大陆31个省、自治区、直辖市和现役军人的人口，不包括居住在31个省、自治区、直辖市的港澳台居民和外籍人员。